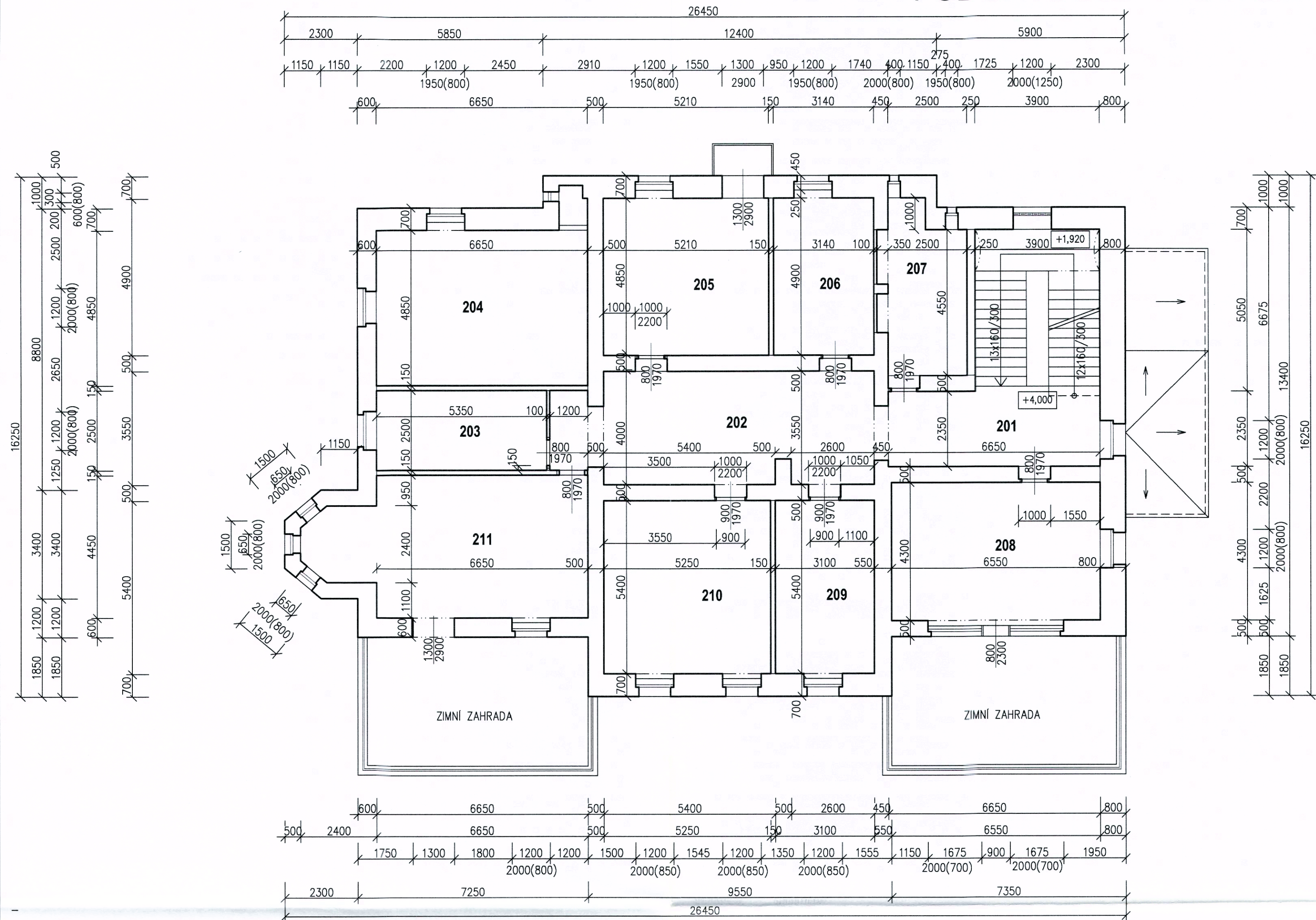
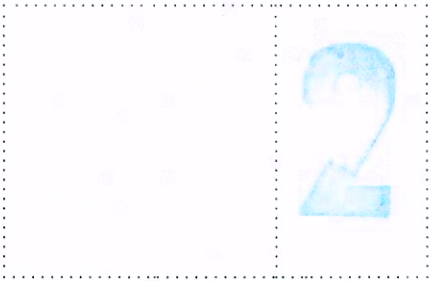


PŮDORYS 2.NP - PŮV. ST.



Tabulka místností		
Číslo	Jméno	Plocha [m²]
201	ZÁDVEŘÍ	16,80
202	CHODBA	33,40
203	CHODBA	13,37
204	CHODBA	32,25
205	CHODBA	25,53
206	KANCELÁŘ	15,39
207	KANCELÁŘ	12,73
208	KANCELÁŘ	28,17
209	KANCELÁŘ	16,74
210	KANCELÁŘ	28,35
211	KANCELÁŘ	34,78



Vypracoval : PERKO	Zodp.projektant : ING. TEPLÝ	Hlavní projektant : ING. TEPLÝ
Země : ČR Obec : BRNĚNEC		
Investor : NADAČNÍ FOND ARCHA - rodiny Löw-Beer a Oskara Schindlera		
Akce : ZAMĚŘENÍ STÁVAJÍCÍHO STAVU č. ev. 2, Brněnec p.č. st. 259, k.ú. Brněnec		
Objekt :		
Obsah : PŮDORYS 2.NP - PŮVODNÍ STAV		
Stupeň : ZAMĚŘENÍ		
Datum : 11/2019		
Zak.číslo : 5799/19		
Měřítko : Příloha : 1:100 D.1.1.12		

 **spol. s r.o.**
Vladislavova 29/I
566 01 Vysoké Mýto
Tel: 465424472, 465424170
Fax: 465424171
bkn@bkn.cz www.bkn.cz